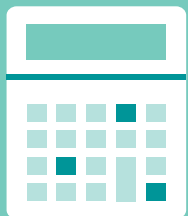
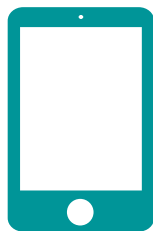


# PARTICULIERS



2016



PRINCIPALES  
CONDITIONS TARIFAIRES  
en vigueur au 1<sup>er</sup> janvier 2016



**DES SAVOIE**  
BANQUE ET ASSURANCES

## EXTRAIT STANDARD DES TARIFS \*

Les tarifs ci-dessous sont hors offres groupées (package) et hors promotion ou tarif spécifique à une partie de la clientèle.

Abonnement à des services de banque à distance (internet, téléphone fixe, téléphone mobile...)	<b>gratuit</b>
Abonnement à un produit offrant des alertes sur la situation du compte par sms Alerte de situation de compte par sms ou mail	<b>2,65€/mois, soit 31,80€/an</b> <b>0,32 €/alerte reçue</b>
Cotisation Carte de paiement internationale à débit immédiat	<b>40,00 €/an</b>
Cotisation Carte de paiement internationale à débit différé	<b>46,00 €/an</b>
Cotisation Carte de paiement à autorisation systématique (L'Autre Carte)	<b>19,90 €/an</b>
Frais par retrait d'espèces à un distributeur automatique de billets (DAB) d'une autre banque (cas d'un retrait en euro dans la zone euro avec une carte de paiement internationale)	<b>1,00 €/retrait à partir du 5<sup>e</sup> retrait</b>
Frais par virement SEPA occasionnel dans la zone euro - En agence - Par internet Frais par paiement d'un prélèvement SEPA	<b>4,00 €/virement</b> <b>gratuit</b> <b>gratuit</b>
Frais de mise en place d'un mandat de prélèvement SEPA	<b>gratuit</b>
Commission d'intervention	<b>8,00 € par opération avec un plafond de 80 € par mois</b>
Cotisation à une offre d'assurance perte et vol des moyens de paiement (par compte)	<b>1,99 €/mois soit 23,88 €/an</b>
Frais de tenue de compte • pour la gestion d'un compte actif (gratuit pour les détenteurs d'un Compte-Service ou Compte à Composer) • pour la gestion de compte en inactivité	<b>1,00 €/mois soit 12 €/an</b> <b>30 €/maximum</b>

\* Les établissements de crédit se sont engagés, dans le cadre du Comité Consultatif du Secteur Financier (CCSF), à présenter en tête de leurs plaquettes tarifaires et sur internet un extrait standard des tarifs. Ces tarifs sont également repris dans les thèmes correspondants.

Nos conditions tarifaires sont consultables auprès de nos agences et sur internet : [ca-des-savoie.fr](http://ca-des-savoie.fr) (hors coût du fournisseur d'accès à internet).

# SOMMAIRE

<b>Ouverture, fonctionnement et suivi de votre compte.....</b>	<b>p. 4 et 5</b>
Ouverture, transformation et clôture .....	p. 4
Relevés de compte .....	p. 4
Tenue de compte .....	p. 5
Services en agence .....	p. 5
<b>Banque à distance .....</b>	<b>p. 6</b>
Internet et téléphone mobile .....	p. 6
Services Fil mobile .....	p. 6
Alertes de situation du compte par sms ou mail .....	p. 6
Applications smartphone .....	p. 6
<b>Vos moyens et opérations de paiement .....</b>	<b>p. 7 à 9</b>
Les cartes .....	p. 7
Cotisations .....	p. 7
Paiements par carte .....	p. 7
Retraits par carte .....	p. 8
Autres opérations carte .....	p. 8
Les chèques .....	p. 8-9
Les prélèvements SEPA/TIP .....	p. 9
Les virements .....	p. 9
<b>Offres groupées de services .....</b>	<b>p. 10 et 11</b>
Le Compte-Service .....	p. 10
Le Compte à Composer .....	p. 10-11
Offre à destination de la clientèle en situation de fragilité financière .....	p. 11
<b>Irrégularités et incidents .....</b>	<b>p. 12</b>
Commission d'intervention .....	p. 12
Opérations particulières .....	p. 12
Incidents de paiement .....	p. 12
<b>Découverts et Crédits aux consommateurs .....</b>	<b>p. 13 à 15</b>
Découverts .....	p. 13
Crédits à la consommation .....	p. 14
Crédits immobiliers.....	p. 15
Autres opérations liées aux crédits .....	p. 15
<b>Epargne et placements financiers .....</b>	<b>p. 16 et 17</b>
Epargne bancaire .....	p. 16
Epargne disponible .....	p. 16
Epargne moyen/long terme .....	p. 16
Placements financiers .....	p. 16-17
Opérations diverses sur titres .....	p. 16
Les ordres de bourse en France .....	p. 16-17
Les ordres de bourse sur bourses étrangères .....	p. 17
Les droits de garde .....	p. 17
<b>Opérations à l'international .....</b>	<b>p. 18 et 19</b>
Par chèque .....	p. 18
Rapatriement automatique des avoirs .....	p. 18
Par carte .....	p. 18
Par virement non SEPA .....	p. 18
Le change manuel .....	p. 19
<b>Assurances et Prévoyance .....</b>	<b>p. 20 et 21</b>
Assurances pour vous et vos proches .....	p. 20
Assurances pour vos biens .....	p. 20
Assurances pour vous protéger au quotidien .....	p. 21
<b>Succession.....</b>	<b>p. 21</b>
<b>Offres Jeunes .....</b>	<b>p. 22 et 23</b>
<b>Autres services .....</b>	<b>p. 23</b>
<b>Résoudre un litige.....</b>	<b>p. 24</b>

# OUVERTURE, FONCTIONNEMENT ET SUIVI DE VOTRE COMPTE

## OUVERTURE, TRANSFORMATION, CLÔTURE

Ouverture de compte .....	<b>gratuit</b>
Transfert/clôture de compte .....	<b>gratuit</b>
Désolidarisation du compte joint .....	<b>37,75 €</b>
Liste des opérations automatiques et récurrentes (pour les cas autres que ceux concernant la mobilité) .....	<b>30,55 €</b>
Service d'aide à la mobilité (et assistance à la domiciliation bancaire)....	<b>gratuit</b>
Services bancaires de bases (fournis dans le cadre du droit au compte) : les titulaires dont les comptes sont ouverts sur désignation de la Banque de France dans le cadre de l'article L312-1 du code monétaire et financier bénéficient gratuitement des services mentionnés à l'article D312-5 du code monétaire et financier.	

## RELEVÉS DE COMPTE

### Périodicité

**Gratuit avec le e-relevé**

- Relevé mensuel papier ou e-relevé .....	<b>gratuit</b>
- Relevé par quinzaine (2 par mois) .....	<b>2,33 €</b>
- Relevé décadaire (3 par mois) .....	<b>3,33 €</b>
- Relevé bis, ter (mensuel ou quinzaine) .....	<b>2,33 €</b>

### Options d'envoi

- Un relevé regroupant l'ensemble des comptes de la famille .....	<b>gratuit</b>
- Un relevé par personne, une enveloppe par famille .....	<b>gratuit</b>
- Un relevé et une enveloppe par personne .....	<b>gratuit</b>
- Un relevé par compte, une enveloppe par personne .....	<b>gratuit</b>
- Un relevé et une enveloppe par compte .....	<b>gratuit</b>

Réédition d'un relevé de compte en agence (tarif minimum) .....	<b>10,12 €*</b>
Réédition d'un relevé de compte (tarif minimum) - simple < 1 an .....	<b>16,94 €*</b>
- complexe > 1 an .....	<b>33,87 €*</b>

Relevé annuel des frais bancaires .....	<b>gratuit</b>
Relevé global des avoirs (épargne/crédit)	
- trimestriel .....	<b>6,40 €</b>
- semestriel .....	<b>9,66 €</b>
- annuel .....	<b>16,27 €</b>
Relevé ISF (année en cours) .....	<b>42,00 €</b>
Relevé ISF (années précédentes) .....	<b>42,00 €</b>

\* Pour l'édition d'un relevé par mois. Ensuite 1 € par mois supplémentaire.

# OUVERTURE, FONCTIONNEMENT ET SUIVI DE VOTRE COMPTE

## TENUE DE COMPTE

Frais de tenue de compte actif... (prélevé trimestriellement).....	<b>1,00 €/mois</b>
<b>gratuit</b> pour les détenteurs d'un Compte-Service ou Compte à Composer.	
Frais de gestion de compte en inactivité .....	<b>30 € maximum*</b>
Délivrance de BIC/IBAN.....	<b>gratuit</b>
Forfait des opérations courantes illimitées .....	<b>2,06 €/mois</b>
comprenant les opérations de virements, de prélèvements et TIP	

## SERVICES EN AGENCE

Mise à disposition de fonds .....	<b>21,95 €</b>
Frais de recherche de documents (chèque, pièce de caisse, versement, etc. hors carte) (tarif minimum)	- simple < 1 an ..... <b>16,94 € par document**</b>
	- complexe > 1 an ..... <b>33,87 € par document**</b>
Frais de location de coffre-fort .....	<b>de 91,80 à 281,76 €/an</b>
Frais de location de coffre-fort au mois .....	<b>37,08 €/mois</b>
Retraits d'espèces en agence sans émission de chèque .....	<b>gratuit</b>

\* Frais prélevés annuellement sur chaque compte inactif, dans la limite de 30 € et du solde créditeur du compte, après déduction des frais et commissions perçus par la caisse régionale en contrepartie des opérations relatives à la gestion et à la clôture de ces comptes inactifs et des produits et services bancaires liés à ces comptes.

\*\* Tarif appliqué pour l'édition de remises de chèque comprenant un seul chèque.  
Rajouter 1 € par chèque supplémentaire remis.

# BANQUE À DISTANCE

## Frais d'utilisation des services de banque à distance (hors coût du fournisseur d'accès à Internet)

### INTERNET ET TÉLÉPHONE MOBILE

**Internet : ca-des-savoie.fr**

**Internet mobile : m.ca-des-savoie.fr**

Accès au service de gestion des comptes (consultations, virements) **gratuit**

Abonnement à des services de banque à distance  
(internet, téléphone fixe, téléphone mobile...) ..... **gratuit**

#### Accès aux opérations de bourse

Abonnement à des services de banque à distance Invest Store Initial **gratuit**

Abonnement à des services de banque à distance Invest Store Intégral  
- à partir de 24 opérations par an ..... **gratuit**  
- si moins de 24 opérations par an ..... **96,00 €/an**

### SERVICES FIL MOBILE

#### Abonnement à un produit offrant la situation d'un compte par SMS

Mini-relevés ..... **2,65 € forfait/mois**

Nombre de SMS inclus ..... **2/semaine**

### ALERTES DE SITUATION DU COMPTE PAR SMS OU MAIL

Alerte écopage ..... **0,32 €/alerte**

Alerte temps réel de gestion ..... **0,70 €/alerte**

Alerte achat à distance ..... **0,70 €/alerte**

Alerte solde disponible ..... **0,32 €/alerte**

Alerte essentielle : mise à disposition des moyens de paiement .. **0,32 €/alerte**

Alerte essentielle : solde débiteur ..... **0,70 €/alerte**

Alerte souplesse du découvert ..... **0,32 €/alerte**

### APPLICATIONS SMARTPHONE

Découvrez nos applications smartphone ..... **gratuit**



**Ma Banque** : gérez  
vos comptes sur mobile



**Pacifica** : déclarez  
facilement vos sinistres



**Ca Store** : des applications  
par vous et pour vous

# VOS MOYENS ET OPÉRATIONS DE PAIEMENT

## LES CARTES

### Cotisations

La 2<sup>ème</sup> carte sur un même compte est à **moitié prix**, la réduction s'applique à la cotisation la moins chère des deux (sauf L'Autre Carte)

Cartes de paiement et de retrait	Débit immédiat	Débit différé
L'Autre Carte	19,90 €/an	
Carte internationale Maestro avec contrôle du solde	2,80 €/mois, soit 33,60 €/an	
Carte internationale Mastercard / Mastercard Sociétaire	40,00 €/an	46,00 €/an
Carte internationale Visa Classic / Visa Sociétaire	40,00 €/an	46,00 €/an
Carte internationale Gold Mastercard / Gold Mastercard Sociétaire	116,00 €/an	127,00 €/an
Carte internationale Visa Premier / Visa premier Sociétaire	116,00 €/an	127,00 €/an
Carte internationale Platinum Mastercard		317,00 €/an
Carte internationale Visa Infinite / Visa Infinite Sociétaire		317,00 €/an
Carte internationale World Elite Mastercard / World Elite Sociétaire		317,00 €/an
<b>Cartes de paiement et de crédit</b>		
Carte Cartwin <sup>1</sup> / Cartwin Sociétaire	40,00 €/an	46,00 €/an
Carte Gold Cartwin / Gold Cartwin Sociétaire	116,00 €/an	127,00 €/an

### Carte de retrait

Libre Service Agence <sup>2</sup> .....	<b>gratuit</b>
Libre Service Bancaire "majeur protégé" .....	15,99 €

**Bonus Gold :** 0,05 € à valoir sur la prochaine cotisation carte<sup>3</sup> pour chaque paiement (hors Monéo) et retrait dans les distributeurs du Crédit Agricole.

**Offres Jeunes : pour les offres cartes destinées aux jeunes, vous reporter à la rubrique « Offres Jeunes ».**

### Paielements par carte

Paielement en euros en France et dans un pays de l'Espace Économique Européen (EEE) <sup>4</sup> .....	<b>gratuit</b>
Paielement en devises (dans et hors EEE) .....	2,55 % + 0,40 €

<sup>1</sup> La « Cartwin » est associée à un compte de dépôt et à un crédit renouvelable. Le montant de la cotisation est hors coût du crédit.

<sup>2</sup> Retraits au(x) seul(s) distributeurs de votre agence.

<sup>3</sup> Dans la limite maximum du montant de la cotisation due, moins 1 € à titre de participation financière minimum.

<sup>4</sup> Opérations par carte (paiements et retraits) et virements, jusqu'à 50 000 €, en euros ou en devise suédoise, dans l'Espace Économique Européen.

# VOS MOYENS ET OPÉRATIONS DE PAIEMENT

## Retraits par carte

Retraits d'espèces dans un distributeur automatique de billets	Frais par retrait DAB Crédit Agricole	Frais par retrait DAB d'une autre banque en € dans l'EEE	Frais par retrait de devises dans et hors de l'Espace Économique Européen
L'Autre Carte	<b>gratuit</b>	1,00 €/retrait dès le 1 <sup>er</sup> retrait	2,70 % + 3,70 €
Carte internationale Mastercard ou Visa - à débit immédiat - à débit différé		1,00 €/retrait à partir du 5 <sup>e</sup> retrait	
Carte Cartwin			
Carte internationale Gold Mastercard ou Visa Premier	<b>tous retraits gratuits</b>		
Carte Platinum Mastercard Visa Infinite World Elite Mastercard			

## Autres opérations carte

Envoi de la carte en recommandé à l'étranger avec AR (frais de poste inclus) suite à la demande du client .....	8,89 €
Envoi de la carte en pli simple suite à la demande du client .....	<b>frais postaux</b>
Commande de carte en urgence .....	14,30 €
Réédition du code confidentiel .....	10,00 €
Refabrication de la carte (en cas de détérioration) .....	<b>gratuit</b>
Renouvellement de carte suite perte ou vol .....	12,40 €
Modification des plafonds d'utilisation à la demande du porteur .....	6,40 €
Recherche de facturette .....	13,75 €
Opposition faite par le titulaire de la carte .....	<b>gratuit</b>
Frais d'opposition (blocage) de la carte par la banque pour usage abusif .....	<b>gratuit</b>
Capture en cas de refus de restitution de carte après notification .....	92,00 €

## LES CHÈQUES

Remise de chèque sur le compte .....	<b>gratuit</b>
Chèque remis à l'encaissement .....	<b>gratuit</b>
Chéquier remis à l'agence .....	<b>gratuit</b>
Date de valeur* chèque remis à l'encaissement à compter de son inscription sur le compte .....	J
Frais d'envoi de chéquier en recommandé AR (frais de poste inclus)	
- 1 chéquier .....	9,00 €
- 2 chèquiers .....	9,50 €
Frais d'envoi de chéquier en pli simple .....	<b>frais postaux</b>

\* La date de valeur est la date prise en compte pour le calcul des intérêts débiteurs.



## VOS MOYENS ET OPÉRATIONS DE PAIEMENT

Frais d'opposition chèque ou chéquier par l'émetteur .....	15,63 €
Frais d'émission d'un chèque de banque .....	12,95 €
Annulation présentation d'un chèque .....	57,50 €
Chèque muté (tireur/remettant) .....	14,50 €

### LES PRÉLÈVEMENTS SEPA/TIP

Frais de mise en place d'un mandat de prélèvement .....	<b>gratuit</b>
Information 1 <sup>er</sup> prélèvement SEPA .....	<b>gratuit</b>
<b>gratuit</b> pour les détenteurs de Compte à Composer	
Frais par paiement d'un prélèvement SEPA .....	<b>gratuit</b>
Opposition sur avis de prélèvement .....	<b>gratuit</b>
Révocation de mandat .....	<b>gratuit</b>
Frais de rejet de prélèvement pour défaut de provision .....	12,00 €
Frais par prélèvement rejeté pour un motif autre que l'absence de provision.....	12,00 €
Paiement d'un titre interbancaire de paiement (TIP) .....	<b>gratuit</b>

### LES VIREMENTS

#### Virement SEPA

(Opération libellée en euros à destination ou en provenance de la zone SEPA)

	Internet	Agence
<b>Emission d'un virement SEPA occasionnel en €</b>	<b>gratuit</b>	4,00 €
<b>Virement SEPA permanent en €</b>		
- Frais de mise en place d'un virement permanent	<b>gratuit</b>	<b>gratuit</b>
- Frais par virement permanent	<b>gratuit</b>	1,41 €
<b>Virement vers un compte détenu au Crédit Agricole</b>	<b>gratuit</b>	<b>gratuit</b>

Modification d'un virement permanent .....	<b>gratuit</b>
Réception d'un virement SEPA .....	<b>gratuit</b>
Frais de non-exécution de virement permanent pour défaut de provision .....	<b>gratuit</b>

# OFFRES GROUPEES DE SERVICES

## LE COMPTE-SERVICE

(plus commercialisé)

Compte-Service Initial	3,00 €/mois
Compte-Service Equilibre	4,75 €/mois
Compte-Service Découvert	6,55 €/mois
Compte-Service Epargne	6,49 €/mois
Compte-Service Optimum	8,83 €/mois
Compte-Service Mozaïc	3,02 €/mois

## LE COMPTE À COMPOSER

Offres de services groupés qui peuvent être achetés séparément.

Vos essentiels du quotidien		
<b>Le Socle Tenue de compte</b>	Frais de tenue de compte	<b>2,05 €/mois</b> <sup>5</sup>
	CAEL (Crédit Agricole en Ligne) Préférences	
	Internet mobile	
	Envoi chéquier à domicile (renouvellements)	
	Envoi carte à domicile (pour les renouvellements)	
	Opérations courantes illimitées <sup>6</sup>	
	Alerte SMS essentielle : mise à disposition et/ou envoi des moyens de paiement	
	Alerte SMS essentielle (mensuelle) : solde débiteur	
	Relevé de compte papier ou électronique (mensuel)	
	Dossier familial (3 numéros gratuits sur abonnement)	
Vos univers de besoins		
<b>Module Maîtrise du Découvert</b>	Assurance SécuriCOMPTE Découvert <sup>7</sup>	<b>de 1,35 € à 5,78 €/mois</b>
	Alerte SMS souplesse du découvert	
	Ristourne des intérêts débiteurs <sup>8</sup>	
<b>Module Budget Assurances</b>	Assurance SécuriBUDGET <sup>7</sup> / SécuriBUDGET Premium <sup>7</sup> (auto, habitation, santé, personne)	<b>1,70 €/mois Premium : 3,50 €/mois</b>
	<b>Module Compte Sécurisé</b>	Assurance SécuriCOMPTE Plus <sup>7</sup> / SécuriCOMPTE Premium <sup>7</sup>
Frais d'opposition chèque par l'émetteur		
Retrait d'espèces de dépannage		
Réédition carte urgente		
Réédition code confidentiel		

<sup>5</sup> Ce prix n'inclut pas le prix de l'abonnement à la revue Dossier Familial.

<sup>6</sup> Prélèvements France et SEPA, virements France et SEPA, TIP.

<sup>7</sup> Souscrit auprès de la Caisse d'Assurances Mutuelles du Crédit Agricole (CAMCA), société d'assurance mutuelle à cotisations variables, 65 rue de la Boétie, 75008 Paris, entreprise régie par le Code des Assurances.

<sup>8</sup> Facturation des intérêts débiteurs puis ristourne à hauteur du forfait annuel compris entre 5 € et 25 € selon le module choisi.

# OFFRES GROUPÉES DE SERVICES

Vos univers de besoins		
<b>Module Epargne Pilotée</b>	Mandat d'épargne <sup>9</sup>	<b>2,27 €/mois Premium : 3,10 €/mois</b>
	Alerte mensuelle « écopage »	
	Assurance SécuriEPARGNE <sup>7</sup> / SécuriEPARGNE Premium <sup>7</sup>	
	Relevé global épargne/crédit (annuel) / (trimestriel) Premium	
	Invest Store Initial (accès à la bourse en ligne)	
<b>Module Suivi @ssuré</b>	Assurance SécuriWEB <sup>7</sup> / SécuriWEB Premium <sup>7</sup>	<b>3,10 €/mois Premium : 4,03 €/mois</b>
	Alerte SMS achat à distance	
	Mini-relevés (1/semaine)	
	Alerte SMS temps réel de gestion	
Personnalisation de votre équipement		
<b>Les options</b>	Assurance SécuriZEN <sup>7</sup>	<b>1,90 €/mois</b>
	Assurance SécuriLIVRETS <sup>7</sup>	<b>1,90 €/mois</b>

**Réduction tarifaire selon le montant total souscrit applicable au Compte à Composer** : pour toute souscription du Compte à Composer (socle + modules), le client bénéficie d'une dégressivité tarifaire dont les modalités sont les suivantes :

En + : les options bénéficient automatiquement du niveau de dégressivité tarifaire atteint au titre de l'équipement socle + modules.

Dégressivité tarifaire		Avantages tarifaires supplémentaires	
5 % de réduction sur le montant total mensuel souscrit (socle + modules)	<b>compris entre 4 € et 4,99 €</b>	Pour les 18-25 ans	<b>50 % de réduction supplémentaire</b>
10 % de réduction sur le montant total mensuel souscrit (socle + modules)	<b>compris entre 5 € et 6,99 €</b>	A partir du 2 <sup>ème</sup> Compte à Composer et suivants	<b>50 % de réduction supplémentaire</b>
15 % de réduction sur le montant total mensuel souscrit (socle + modules)	<b>compris entre 7 € et 8,99 €</b>		
20 % de réduction sur le montant total mensuel souscrit (socle + modules)	<b>égal à 9 € et plus</b>		

## L'offre Crédit Agricole à destination de la clientèle en situation de fragilité financière

Le Compte à Composer Module Budget Protégé <sup>10</sup>		
<b>Le Socle</b>	Frais de tenue de compte	<b>3 € / mois<sup>11</sup></b>
	CAEL (Crédit Agricole en Ligne) Préférences	
	Internet mobile	
	Envoi carte à domicile (pour les renouvellements)	
	Opérations courantes illimitées (Virement - Prélèvement - TIP)	
	Alerte essentielle : mise à disposition et/ou envoi des moyens de paiement	
	Alerte essentielle (mensuelle) : solde débiteur	
Relevé de compte papier ou électronique (mensuel)		
<b>Module Budget Protégé</b>	Fermeture et ouverture le cas échéant du compte	
	Cotisation Carte « L'Autre Carte »	
	Alerte SMS solde disponible (1 fois /semaine)	
	Réduction de 50 % et plafonnement à 30 € par mois, selon les conditions tarifaires en vigueur, pour les frais suivants ; le forfait de frais par chèque rejeté pour défaut de provision ; les frais de lettre d'information préalable pour chèque sans provision ; les frais de rejet de prélèvement pour défaut de provision ; les frais de non-exécution de virement permanent pour défaut de provision ; la commission d'intervention (plafonnée à 4 € par opération et 20 € par mois)	
	2 chèques de banque (par mois)	
	Fourniture de relevés d'identité bancaire (RIB)	
	Un changement d'adresse une fois par an	
Dépôt et retrait d'espèces dans l'agence gestionnaire du compte		

<sup>9</sup> Mandats de placement automatisés des excédents de trésorerie.

<sup>10</sup> En application de l'article L.312-1-3 alinéa 2 du code monétaire et financier relatif à l'offre spécifique destinée aux clients en situation de fragilité financière.

<sup>11</sup> En application de l'article R.312-4-3 du code monétaire et financier, ce montant est revalorisé annuellement en fonction de l'indice INSEE des prix à la consommation hors tabac.

# IRRÉGULARITÉS ET INCIDENTS

## COMMISSION D'INTERVENTION\*

Par opération ..... **8,00 €**  
avec un plafond de 80 € par mois

Plafonnement des frais pour incident de paiement ..... **voir rubrique Budget Protégé**

Pour la clientèle bénéficiant de services bancaires de base (fournis dans le cadre du droit au compte - article L.312-1 du code monétaire et financier) et la clientèle ayant souscrit l'offre Compte à Composer Module Budget Protégé

plafond par opération ..... **4,00 €**

plafond mensuel ..... **20,00 €**

## OPÉRATIONS PARTICULIÈRES

Frais de retour courrier (client inconnu à l'adresse) ..... **17,02 €**

Frais de lettre d'information pour compte débiteur non autorisé ..... **16,90 €**

Frais lettre LCC J+1 mois ..... **16,90 €**

Lettre de mise en demeure ..... **gratuit**

Enregistrement d'une procédure civile d'exécution sur compte créditeur (saisie attribution ou conservatoire, avis à tiers détenteur...) ..... **86,64 €**

Mise en place d'un paiement direct de pension alimentaire ..... **86,64 €**

Frais par opposition administrative

Frais limités à 10 % du montant dû au Trésor Public ..... **maxi 86,64 €**

Enregistrement d'une procédure civile d'exécution sur compte débiteur... **25,50 €**

## INCIDENTS DE PAIEMENT

Frais de lettre d'information préalable pour chèque sans provision non rejeté ..... **15,00 €**

Forfait de frais de chèque rejeté pour défaut de provision

Montant inférieur ou égal à 50 € ..... **22,00 €/chèque\*\***

Montant supérieur à 50 € ..... **42,00 €/chèque\*\***  
(frais non prélevés en cas de nouveau rejet du même chèque dans les 30 jours)

En cas d'interdiction bancaire

Chèque payé sur le compte en interdiction bancaire ... **33,00 €/chèque**

Frais d'enregistrement de l'interdiction bancaire signalée par une autre banque ..... **30,00 €**

Frais de rejet de prélèvement pour défaut de provision

Si paiement < 20 € ..... **égal au montant du prélèvement**

Si paiement > 20 € ..... **12 €\*\***

Plafonnement des frais pour incident ..... **voir Module Protégé**

\* Somme perçue par la banque en raison d'une opération entraînant une irrégularité de fonctionnement du compte nécessitant un traitement particulier : présentation d'un ordre de paiement irrégulier, coordonnées bancaires inexactes, absence ou insuffisance de provision...

\*\* Ces montants comprennent les frais d'éventuelle lettre d'information préalable.  
La commission d'intervention sera prélevée en plus.

# DÉCOUVERTS ET CRÉDITS AUX CONSOMMATEURS<sup>12</sup>

Pour les offres de découvert et de crédit destinées aux jeunes (Prêt Mozaïc Permis, Prêt Mozaïc projets, Prêt étudiant), vous reporter à la rubrique « Offres Jeunes ».

## DÉCOUVERTS

### Découvert ponctuel non convenu ou non formalisé (dépassement)

Le dépassement est un découvert tacite accepté en vertu duquel vous êtes ponctuellement autorisé à dépasser le solde de votre compte de dépôt ou l'autorisation de découvert convenue.

Taux débiteur<sup>13</sup> annuel **Taux d'usure publié au J.O.** <sup>14</sup> **diminué d'une marge de 8 %**

Taux annuel effectif global (TAEG)<sup>15</sup> maximal **Plafond du taux réglementaire**<sup>16</sup>

### Autorisation de découvert remboursable dans un délai d'un mois (plus commercialisé)

Taux débiteur<sup>13</sup> annuel ..... **Nous consulter**

Taux annuel effectif global (TAEG)<sup>15</sup> maximal ..... **Plafond du taux réglementaire**<sup>16</sup>

Taux débiteur annuel en cas de dépassement **Taux du découvert non convenu**

Frais de dossier / de mise en place ou de renouvellement ..... **gratuit**

Assurance facultative

en couverture du découvert ..... **Fonction du montant du découvert**  
(voir rubrique « Assurances pour vous protéger au quotidien »)

### Autorisation de découvert remboursable dans un délai supérieur à un mois et égal ou inférieur à 3 mois

Taux débiteur<sup>13</sup> annuel ..... **Nous consulter**

Taux annuel effectif global (TAEG)<sup>15</sup> maximal **Plafond du taux réglementaire**<sup>16</sup>

Taux débiteur annuel en cas de dépassement **Taux du découvert non convenu**

Frais de dossier / de mise en place ou de renouvellement ..... **gratuit**

Lettre d'information annuelle sur le capital restant dû ..... **gratuit**

Assurance facultative

en couverture du découvert ..... **Fonction du montant du découvert**  
(voir rubrique « Assurances pour vous protéger au quotidien »)

### Autorisation de découvert remboursable dans un délai supérieur à 3 mois

Le taux débiteur varie en fonction du montant du découvert, de la durée du découvert et de votre profil/de votre situation personnelle. Le TAEG (Taux annuel effectif global) est indiqué sur le contrat. Le TAEG appliqué est indiqué sur le relevé de compte.

Taux débiteur annuel ..... **Nous consulter**

Taux débiteur annuel en cas de dépassement .. **Taux du découvert non convenu**

Taux annuel effectif global (TAEG)<sup>15</sup> maximal ..... **Plafond du taux réglementaire**<sup>16</sup>

Frais de dossier ..... **1 % du montant ; mini 67 €, maxi 183 €**

Commission d'engagement ..... **1,20 % du montant**

Assurance facultative

en couverture du découvert ..... **Fonction du montant du découvert**  
(voir rubrique « Assurances pour vous protéger au quotidien »)

<sup>12</sup> Sous réserve d'étude et d'acceptation de votre dossier.

<sup>13</sup> Le taux débiteur varie en fonction du montant du découvert, de la durée du découvert et de votre situation personnelle. Le taux débiteur et le TAEG (taux annuel effectif global) sont indiqués sur le contrat et le relevé de compte.

<sup>14</sup> Dans la limite du taux d'usure applicable, en vigueur à la date de l'opération.

<sup>15</sup> Le TAEG applicable et appliqué est indiqué sur le relevé de compte.

<sup>16</sup> Taux de l'usure calculés par la Banque de France et publiés trimestriellement au Journal Officiel, en fonction du montant du découvert (> 0 € et < 3 000 € ; > 3 000 € et < 6 000 € ; > 6 000 €).

# DÉCOUVERTS ET CRÉDITS

## TRCAM : Taux de Référence Crédit Agricole pour les découverts autorisés et les ouvertures de crédit

..... révisable par trimestre : **3,66 %** (au 1<sup>er</sup> avril 2016)

Formule de calcul : TRCAM = 70 % TMCT\* + 3,79 %

\* TMCT = 50 % EURIBOR 3 mois + 10 % taux des appels d'offre de la BCE + 10 % taux de prêt marginal au jour le jour de la BCE + 30 % taux des OAT 2 ans.

## CRÉDITS À LA CONSOMMATION\*

\* Pour les offres de découvert et de crédit destinées aux jeunes, vous reporter à la rubrique Offre Jeune.

### Crédit renouvelable à taux variable ou révisable

#### Compte Supplétis<sup>17</sup> ..... **Nous consulter**

Le taux débiteur annuel et le TAEG (Taux annuel effectif global) sont indiqués sur l'offre de contrat de crédit.

Peuvent-être associées au compte Supplétis :

- une carte de paiement crédit ou comptant (carte MasterCard Cartwin ou Gold Cartwin). Le montant des cotisations de ces cartes est indiqué à la rubrique « cartes ».
- une assurance facultative en couverture du prêt<sup>18</sup> : de 0,60 % à 2,40 % par mois, sur le capital restant dû selon l'option choisie et l'âge de l'assuré.

Frais de dossier ..... **gratuit**

### Prêt amortissable à taux fixe

Le taux débiteur annuel et le TAEG sont indiqués sur l'offre de contrat de prêt.

<b>Prêt à consommer Auto</b>	<b>Nous consulter</b>
<b>Prêt à consommer Confort</b>	
<b>Prêt à consommer Perso</b>	
<b>Prêt regroupé (regroupement dans un seul prêt de différents crédits à la consommation)</b>	
<b>Prêt en CHF</b>	

Frais de dossier ..... **1 % du capital emprunté ; mini 67 €, maxi 183 €**

Lettre d'information annuelle sur le capital restant dû ..... **gratuit**


<sup>17</sup> Le Compte Supplétis est une offre de crédit renouvelable d'une durée d'un an renouvelable, accordée sous réserve d'acceptation de votre dossier par votre Caisse Régionale. Le coût total de ce crédit dépend de l'utilisation du crédit. Il varie suivant le montant et la durée des utilisations.

<sup>18</sup> Le coût de l'assurance peut varier en fonction de votre situation personnelle. Renseignez-vous sur le coût applicable dans votre Caisse Régionale.

Les contrats d'assurance décès invalidité sont assurés par CNP ASSURANCES -S.A. au capital de 686 618 477 € entièrement libéré, 341 737 062 RCS Paris - CNP IAM - S.A. au capital de 30 500 000 € entièrement libéré, 383 024 189 RCS Paris, Siège social : 4, place Raoul-Dautry, 75716 Paris Cedex 15 -Tél. : 01 42 18 88 88 - www.cnp.fr - GROUPE CAISSE DES DÉPÔTS - et PREDICA, compagnie d'assurances de personnes, filiale de Crédit Agricole Assurances -S.A. au capital de 997 087 050 € entièrement libéré, 334 028 123 RCS Paris, siège social : 50-56 rue de la Procession, 75015 Paris. Entreprises régies par le Code des Assurances.

Les événements et conditions garantis sont indiqués au contrat. Ces contrats sont distribués par votre Caisse Régionale de Crédit Agricole, immatriculée auprès de l'ORIAS en qualité de courtier. Il peut arriver que votre état de santé ne vous permette pas de bénéficier des conditions d'assurance standardisées. Le dispositif prévu par la Convention AERAS organise des solutions adaptées à votre cas.

## CRÉDITS IMMOBILIERS

Prêt à taux 0	 <b>Nous consulter</b>
Eco prêt à 0 %	
Prêt à l'Accession Sociale (PAS)	
Prêt Conventionné	
Prêt Epargne Logement	
Prêt tout habitat (prêt à taux fixe ou révisable, amortissable ou in fine)	
Prêt en CHF	
Crédit relais	

Frais de dossier ..... **1 % du capital emprunté**  
 ..... **Pour les prêts PAS : mini 210 €, maxi 500 €**

**Pour les primo-accédants (moins de 35 ans) mini 210 €, maxi 305 €**

Assurance décès-invalidité<sup>18</sup>, perte d'emploi **de 0,60 à 2,40 % du montant emprunté/an**

Vous disposez d'un délai de réflexion de 10 jours à compter de la réception de l'offre. La vente est subordonnée à l'obtention du crédit immobilier. Si celui-ci n'est pas obtenu, le vendeur doit vous rembourser les sommes versées.

## AUTRES OPÉRATIONS LIÉES AUX CRÉDITS

Modification de compte à débiter .....	<b>32,00 €</b>
Modification de la date d'échéance .....	<b>gratuit</b>
Modification de périodicité .....	<b>32,00 €</b>
Modification de garantie .....	<b>250,00 €</b>
Modification de garantie pour une SCI .....	<b>320,00 €</b>
Attestation d'intérêts .....	<b>22,00 €</b>
Certificat de prêt .....	<b>28,00 €</b>
Lettre d'information annuelle des cautions .....	<b>14,30 €</b>
Réédition du tableau d'amortissement .....	<b>28,00 €</b>
Réaménagement de prêt = Frais de dossier de réaménagement .....	<b>1 % du capital restant dû ; mini 280 €, maxi 940 €</b>
Demande de décompte de remboursement de prêt .....	<b>30,00 €</b>
Mainlevée totale ou partielle de garantie (hypothèque) .....	<b>180,00 €</b>
Report d'échéance .....	<b>32,00 €</b>
Frais de désistement suite à édition du contrat .....	<b>110,00 €</b>
Frais fixes sur échéances mensuelles en retard (prêts en euros) .....	<b>28,00 €</b>
Frais fixes sur échéances mensuelles en retard (prêts en CHF) .....	<b>135,00 €</b>
Relance prime impayée (3 <sup>e</sup> pilier) .....	<b>25,00 €</b>
Frais d'étude en cas de délégation d'assurance externe (par assuré) ..	<b>gratuit</b>
Décompte de prestation assurance en couverture de prêt .....	<b>27,39 €</b>
Avenant à contrat d'assurance en couverture de prêt .....	<b>27,39 €</b>
Attestation relative à une assurance en couverture de prêt .....	<b>21,73 €</b>
Frais de recherche crédits .....	<b>33,87 €</b>

# ÉPARGNE ET PLACEMENTS FINANCIERS

## ÉPARGNE BANCAIRE

Transfert de compte épargne vers une autre banque	
Livrets et assimilés .....	97,00 €
Compte et Plan Epargne Logement .....	97,00 €
Actilibre - épargne automatique - écopage <sup>19</sup> .....	1,85 €/mois
Service TANDEM (plus commercialisé) .....	10,80 €/an
Service TANDEM CONSEIL (plus commercialisé) .....	5,40 €/trimestre

### Epargne disponible

Livret A, Compte sur livret, Compte Epargne Logement, Livret de Développement Durable, Offre Codebis, Livret d'Epargne Populaire	
- Ouverture .....	<b>gratuit</b>
- Taux brut en vigueur .....	<b>Nous consulter</b>

### Epargne moyen/long terme

Les dépôts à terme, Plan Epargne Logement	
- Ouverture .....	<b>gratuit</b>
- Taux brut en vigueur .....	<b>Nous consulter</b>
- Assurance sécuriPEL .....	2,50 € par mois
L'assurance vie et le plan d'épargne populaire Perp	
- Droits d'entrée .....	<b>Nous consulter</b>
- Rémunération .....	<b>Nous consulter</b>
- Frais de gestion .....	<b>Nous consulter</b>

## PLACEMENTS FINANCIERS

### Opérations diverses sur titres

Ouverture d'un compte-titres ou d'un PEA/PEA-PME .....	<b>gratuit</b>
Transfert de compte-titres - par compte .....	97,00 €
- par ligne.....	13,00 €
Duplicata d'Imprimé Fiscal Unique .....	10,02 €
Opposition sur titre .....	106,40 €
Mise en nominatif administré .....	<b>gratuit</b>
Mise en nominatif pur.....	24,00 €
Frais d'enregistrement sur titres non cotés .....	240,00 €
Gestion de titres non cotés .....	80,00 €
Duplicata sur opérations valeurs mobilières .....	57,60 €
Traitement de titres non dématérialisés au porteur .....	200,00 €

### Les ordres de bourse en France

Par la plateforme téléphonique (0 825 000 149)*	
Actions/bons/warrants	1,30 % ; minimum forfaitaire : 16,46 € + frais fixes à la ligne : 5,26 €
Droits	1,50 % + frais fixes à la ligne : 5,26 €
Obligations	1,15 % ; minimum forfaitaire : 16,80 € + frais fixes à la ligne : 4,72 €

\* 0,15 €/mn depuis un poste fixe. Hors surcoût éventuel selon opérateur.

<sup>19</sup> Mandat de gestion automatisé des excédents de trésorerie.



Par internet		
	Invest Store Initial	Invest Store Intégral
<b>Actions obligations bons</b>	<b>0,58 % du montant de l'ordre</b>  Minimum : 8,00 €	Ordre . < à 1100 € forfait <b>0,99 €</b> . > à 1100 € forfait <b>0,09 %</b>
<b>Droits</b>		Forfait : <b>3,55 € par ordre</b>
<b>Warrants</b>		
<b>Service de Règlement Différé (SRD) Frais proportionnels</b>		<b>0,024 % par jour minimum 6,10 €</b>

Souscription et vente de SICAV et FCP Crédit Agricole ..... **Nous consulter**  
Frais de marché en sus, variables selon le lieu d'exécution.

## Les ordres de bourse sur bourses étrangères

Par internet	
Invest Store Initial	Invest Store Intégral
<b>0,60 % minimum 17,64 €</b>	<b>0,54 % minimum 16,25 €</b>

Commission sur OPCVM externe ..... **Souscription 1 % - Rachat 0,30 %**

## Les droits de garde

prélevés 2 fois par an (février et août)

Par an	Compte-titres *	PEA
Frais de tenue de compte	<b>30,02 €</b>	<b>25,50 €</b>
Compte sans titre	<b>3,58 €</b>	<b>10,20 €</b>

Par an	Parts sociales	FCP, SICAV CA	Valeurs américaines	Autres valeurs
Commission proportionnelle par ligne	<b>gratuit</b>	<b>0,10 %</b>	<b>0,34 %</b>	<b>0,30 %</b>
Frais fixes par ligne	<b>gratuit</b>	<b>gratuit</b>	<b>5,54 €</b>	<b>4,56 €</b>

Maxi annuel par ligne ..... **57,60 €**

Maxi annuel par compte ..... **447,50 €**

\* Gratuit si le Compte-titres ne contient que des parts sociales.

# OPÉRATIONS À L'INTERNATIONAL

## PAR CHÈQUE

Encaissement d'un chèque sauf bonne fin .....	22,91 €
Encaissement d'un chèque à créditer à réception des fonds .....	0,10 % ; minimum 22,91 € + frais d'acheminement
Si chèque en devises sur compte euros .....	22,91 € + commission de change

## RAPATRIEMENT AUTOMATIQUE DES AVOIRS

### détenus sur un compte en Suisse vers un compte en CHF au Crédit Agricole des Savoie

Prélèvement permanent .....	31,68 €/an
<b>gratuit</b> pour les détenteurs d'un Compte à Composer ou d'un Compte-Service (hors Compte-Service Équilibre)	
Prélèvement occasionnel .....	6,23 €/opération
<b>gratuit</b> pour les détenteurs d'un Compte à Composer ou d'un Compte-Service (hors Compte-Service Équilibre)	
Commission de change prélèvement .....	0,10 % mini 23,99 €
Commission de rapatriement du prélèvement .....	<b>gratuit</b>
Prélèvement revenu impayé .....	51,26 €
Vente à terme frontalier	
1 ou 2 par an .....	21,76 €/vente
3 ou 12 par an .....	10,86 €/vente

## PAR CARTE

Les retraits par carte	En euros dans l'EEE	En devises dans et hors de l'EEE
Retrait distributeurs hors CA	1,00 € par retrait nombre de retraits gratuits en fonction de la carte détenue voir page 8	3,70 € + 2,70 %
Retrait d'espèces au guichet hors CA	6,90 € + 1,64 %	6,80 € + 2,72 %

Paiement par carte dans une autre devise dans ou hors EEE .... 0,40 € + 2,55 %

## PAR VIREMENT NON SEPA

(Opération libellée en devises ou en euros hors SEPA)

Les virements non SEPA	Emis (occasionnels ou permanents)	Reçus
Virements en devises	Frais proportionnels* + commission de change*	< à 50€ = <b>gratuit</b> au-delà = 17,24€ + commission de change
Virements en euros	Frais proportionnels*	< à 50€ = <b>gratuit</b> au-delà = 17,24€

\* voir tarif page suivante

Frais par virement international occasionnel incomplet ou incorrect .... 11,50 €

Frais de banque étrangère (réclamés par la banque étrangère  
si l'émetteur convient de les payer) ..... 27,00 € |

# OPÉRATIONS À L'INTERNATIONAL

## Frais communs aux opérations internationales

Frais proportionnels	- virement < 200 € ..... <b>gratuit</b>
	- virement entre 200 € et 1 000 € ..... <b>12,24 €</b>
	- virement > 1 000 € ..... <b>26,00 €</b>
Commission de change	- de 0 à 75 000 € ..... <b>0,10 %</b>
(calculée par tranches)	- à partir de 75 000 € ..... <b>0,050 %</b>
	mini ..... <b>23,99 €</b>
	maxi ..... <b>200,69 €</b>
Frais d'envoi (selon mode d'acheminement) .....	<b>de 13,50 € à 20,00€</b>
Frais de recherche sur opération non aboutie .....	<b>27,26€</b>

## LE CHANGE MANUEL


	Billet de banque	Travellers-chèques en euros	Travellers-chèques en devises
<b>Achat (reprise)</b>			
- client	<b>gratuit</b>	<b>gratuit</b>	<b>gratuit</b>
- non-client	<b>16,36 €</b>	<b>6,20 €</b>	<b>16,36 €</b>
<b>Vente (délivrance)</b>			
- client	<b>gratuit</b>	Non possible	Non possible
- non-client	<b>16,36 €</b>		

Versement billets devises sur compte en devises ..... **29,45 €**  
**+ décote selon la devise autre que CHF**


**FLEXIGAIN** : couverture de change adossée à la réalisation  
d'un prêt en CHF ..... **forfait 99 €**

**Garantie de change** ..... **forfait 99 €**

## ASSURANCES POUR VOUS ET VOS PROCHES

<b>L'assurance complémentaire santé</b>	<b>Consultez votre conseiller ou réalisez un devis sur internet</b> 
<b>La garantie des accidents de la vie</b> fonction de la composition de la famille	
<b>L'assurance dépendance</b> fonction du montant et de l'âge de l'assuré	
<b>L'assurance décès</b> fonction du montant et de l'âge de l'assuré	
<b>L'assurance obsèques</b> . Contrat de financement : fonction du montant et de l'âge de l'assuré . Contrat d'assistance	

## ASSURANCES POUR VOS BIENS

<b>L'assurance automobile</b>	<b>Consultez votre conseiller ou réalisez un devis sur internet</b> 
<b>L'assurance multirisque habitation</b>	
<b>L'assurance garantie locative</b>	
<b>L'assurance deux roues</b>	
<b>L'assurance tous mobiles</b>	

\* Les contrats d'assurance sont proposés par PACIFICA, compagnie d'assurances dommages, filiale de Crédit Agricole S.A., entreprise régie par le Code des assurances et agréée par l'Autorité de Contrôle Prudentiel et de Résolution (ACPR). S.A. au capital de 252 432 825 € entièrement libéré. Siège social : 8/10 boulevard de Vaugirard, 75724 Paris Cedex 15. 352 358 865 RCS Paris.

Et PREDICA, compagnie d'assurances de personnes, filiale de Crédit Agricole Assurances. Entreprise régie par le Code des assurances, S.A. au capital entièrement libéré de 997 087 050 €, Siège social : 50-56 rue de la Procession, 75015 Paris, 334 028 123 RCS Paris.

Autorité chargée du contrôle des assureurs : Autorité de Contrôle Prudentiel - 61 rue Taitbout, 75436 Paris Cedex 09.

## ASSURANCES POUR VOUS PROTÉGER AU QUOTIDIEN

La protection juridique Pleins Droits ..... Nous consulter/ou faites un devis sur internet

Cotisations	Standard	Premium
SécuriCOMPTE - Assurance perte et vol des moyens de paiement *	SécuriCOMPTE Plus 24,00 €/an	SécuriCOMPTE Premium 50,40 €/an
SécuriWEB *	15,00 €/an	30,00 €/an
SécuriBUDGET *	20,40 €/an	42,00 €/an
SécuriEPARGNE *	3,00 €/an	22,56 €/an
SécuriLIVRETS *	22,80 €/an	
SécuriZEN *	22,80 €/an	

Cotisations	par an/compte	par an/compte	par an/compte
Découvert * SécuriCOMPTE	16,20 €	de 22,72 à 50,76 €	68,04 €
Tranches de découverts	Inférieur ou égal à 300 €	de 300 à 2000 €	> à 2000 €

Sécuricompte vol (plus commercialisé) ..... 29,40 €/an

\* Dans les limites et conditions prévues aux contrats d'assurances spécifiques, souscrits auprès de la Caisse d'Assurances Mutuelles du Crédit Agricole (CAMCA), société d'assurance mutuelle à cotisations variables, 65 rue La Boétie, 75008 Paris, entreprise régie par le Code des assurances.

## SUCCESSION

### Frais d'ouverture et de traitement de dossier de succession

Actif successoral < 500 € ..... **gratuit**

Actif successoral > 500 €...**0,95 % de l'actif successoral ; mini 80 €, maxi 750 €**

Frais de gestion annuels ..... **50 €**

# OFFRES JEUNES

Ces offres sont destinées aux jeunes de moins de 26 ans. Les jeunes peuvent aussi avoir accès à toutes les autres offres dès lors qu'ils satisfont à leurs conditions.

## GÉRER SON ARGENT

**OUVERTURE D'UN COMPTE** ..... **gratuit**

**BANQUE EN LIGNE** (accès à mes comptes en ligne, application mobile...) ..... **gratuit**

### MOYENS DE PAIEMENT

- Carte M6 de retrait ..... **12,70 €/an**

*Pour les moins de 18 ans* ..... **gratuit**

- Carte Mastercard Mozaïc M6  
avec contrôle de solde ..... **1,72 €/ mois, soit 20,64 €/an**

- Carte Mastercard Mozaïc M6 classique ..... **20,50 €/an**

Retraits par carte en euros en France ..... **7 retraits gratuits, puis 1 €/retrait**  
et dans l'EEE à un DAB **(avec une carte Mozaic M6)**

### OFFRE DE SERVICES GROUPÉS : Le Compte à Composer

Compte à Composer sur la base de 50% de réduction du prix standard, soit :	De 1,66 €/mois à 3,26 €/mois	De 2,77 €/mois à 4,81 €/mois	De 3,35 €/mois à 6,03 €/mois
<b>Mes essentiels du quotidien</b> (Socle du CAC : frais de tenue de compte, services et banque en ligne, envoi des moyens de paiements...)	✓	✓	✓
<b>Maîtriser mon découvert</b> (module Maîtrise du Découvert)	✓	✓	✓
<b>Assurer mes moyens de paiement</b> (module Compte Sécurisé)		✓	✓
<b>Assurer mes achats à distance</b> (module Suivi @ssuré)			✓

Autres modules possibles, voir tableau page 10.

### INCIDENTS ET IRRÉGULARITÉS

Commission d'intervention ..... **50 % de réduction**  
**sur les plafonds de commission d'intervention**  
(prévus à la rubrique Irrégularités et incidents)

## METTRE DE L'ARGENT DE CÔTÉ

**ÉPARGNE ET PLACEMENTS FINANCIERS** ..... **gratuit**

- Entre 0 et 11 ans : Livret A et Livret TIWI

Ouverture ..... **gratuit**

Rémunération ..... **Nous consulter**

- Entre 12 et 25 ans : Livret Jeune Mozaic

Ouverture ..... **gratuit**

Rémunération ..... **Nous consulter**

Droits de garde ..... **50 % de réduction**

## PARTIR À L'ÉTRANGER

### OFFRE SPÉCIALE - ÉTUDES À L'ÉTRANGER

Compte à Composer + carte ..... **Nous consulter**

Virements internationaux

Retraits et paiements par carte

Gestion de la relation à distance avec l'agence e-Savoie

### OPÉRATIONS À L'ÉTRANGER

Commission de transfert

transfert < 200 € ..... **gratuit**

transfert entre 200 et 1 000 € ..... **6,12€**

transfert > 1 000 € ..... **13,00 €**

Commission de change sur virement émis ..... **50 % de réduction**

Commission de change sur virement reçu ..... **gratuit**

## FINANCER SES PROJETS

Prêt Mozaïc Permis .....	Nous consulter
Prêt Mozaïc projets .....	Nous consulter
Prêt étudiant .....	Nous consulter

## ASSURANCES

L'assurance vol moyens de paiement Securicompte .....	Nous consulter
Assurance Multirisque Habitation .....	Nous consulter
Assurance facultative en couverture de crédits et découvert ...	Nous consulter

## AUTRE SERVICE

Good Loc .....	Nous consulter
----------------	----------------

## AUTRES SERVICES

		par an	
Dossier familial		12 numéros par an + 4 guides thématiques trimestriels + Assistance téléphonique « Allo conseils Dossier Familial »	43,60 €
Détente Jardin		6 numéros par an + Assistance téléphonique « Allô conseils Détente Jardin »	17,60 €
Santé Magazine		12 numéros par an	31,60 €
Maison Créative		6 numéros par an	19,90 €
Régal		6 numéros par an + 1 hors-série	23,90 €
Détours en France		8 numéros par an + 2 hors-série	45,00 €
Peps		6 numéros par an	19,90 €

**Service client Uni-éditions :** pour toute question relative aux publications. Numéro Cristal : 09.69.32.34.40 appel non surtaxé. Ces publications sont éditées par la SAS UNI-EDITIONS filiale de Presse du Groupe Crédit Agricole 22 rue Letellier, Paris 15<sup>ème</sup>.

# RÉSOLVRE UN LITIGE

- **L'agence** est à la disposition du client pour lui fournir tous les renseignements qu'il pourrait souhaiter sur le fonctionnement de son compte et sur l'utilisation des services mis à sa disposition ou pour répondre à ses éventuelles réclamations.

Si aucune solution amiable n'a pu être trouvée, le client a aussi la possibilité de faire appel au Service Clients qui s'efforcera de trouver la meilleure solution à son différend, en écrivant à l'adresse de la Caisse Régionale :

**Crédit Agricole des Savoie**  
Service Marketing Relation Client  
Avenue de la Motte Servolex - 73024 CHAMBÉRY CEDEX

ou en téléphonant au 04 79 44 61 61 (appel non surtaxé) ou au moyen du formulaire en ligne disponible sur [ca-des-savoie.fr](http://ca-des-savoie.fr)/Rubrique Contact/Nous contacter (coûts d'accès et/ou de communication variable selon fournisseur d'accès Internet).

- **L'agence ou le Service Clients** accusera réception de la réclamation dans les 2 jours (maximum 10 jours) et apportera une réponse au client dans un délai de 30 jours/mois (maximum 2 mois).
- En vertu et dans les conditions de l'article L.316-1 du Code monétaire et financier, le client a également la possibilité de s'adresser gratuitement à un **Médiateur bancaire** en écrivant à l'adresse suivante :

**Le Médiateur Bancaire du Crédit Agricole des Savoie**  
4, rue Marius Berliet  
01500 AMBÉRIEU-EN-BUGEY

ou par internet : <https://mediateur.requea.com>

Sont exclus les litiges relevant de la politique générale de la Caisse Régionale comme par exemple la politique tarifaire ou encore l'octroi ou le refus de crédit.

Le Médiateur bancaire formulera une proposition de solution écrite et motivée dans un délai de 2 mois. Le client peut se renseigner sur le déroulement de cette procédure en consultant la Charte de la Médiation bancaire de l'établissement disponible en agence (sur demande) ou sur le site internet de la Caisse Régionale.

Pour tout litige relatif à des placements financiers, le client peut également saisir le Médiateur auprès de l'Autorité des Marchés Financiers (AMF) : par écrit (Médiateur AMF - Autorité des Marchés Financiers, 17 place de la Bourse, 75082 PARIS Cedex 02), par téléphone (permanences téléphoniques - mardi et jeudi de 14 heures à 16 heures Tél. : 01 53 45 64 64) ou par internet (formulaire de demande de médiation disponible sur le site internet <http://www.amf-France.org> - Rubrique du Médiateur).



**DES SAVOIE**

*Le bon sens a de l'avenir*

Tarifs à compter du 01/01/2016. Ces conditions sont susceptibles d'être modifiées à tout moment. L'ensemble de nos conditions générales est également disponible sur notre site [ca-des-savoie.fr](http://ca-des-savoie.fr). La souscription de certains produits et services est soumise à conditions et ou à l'accord de la Caisse Régionale. Renseignez-vous auprès de votre agence.

Caisse Régionale de Crédit Agricole Mutuel des Savoie, société coopérative à capital variable, agréée en tant qu'établissement de crédit, dont le siège social est situé à Annecy - PAF Les Glaisins - 4 avenue du Pré Félin - Annecy le Vieux - 74985 Annecy cedex 9 - 302 958 491 RCS Annecy - code APE 6419 Z. Garantie financière et assurance de responsabilité civile professionnelle conformes aux articles L 512-6 et L 512-7 du Code des Assurances. Société de courtage d'assurance immatriculée au Registre des Intermédiaires en Assurance sous le n° 07 022 417.

Agreee et contrólée par l'Autorité de contról prudentiel : 61 rue Taitbaut, 75436 PARIS Cedex 09 (voir le site [www.banque-france.fr](http://www.banque-france.fr)).

Contrólée par Crédit Agricole SA : 12 place des États-Unis, 92127 MONTROUGE Cedex.

Contrólée par l'Autorité des Marchés Financiers : 17 place de la Bourse, 75082 PARIS Cedex 02.